





REENTRADA SVM

DESCRIÇÃO

Produto de fabricação Fibracem desenvolvido para realizar vedação dos cabos ópticos nas reentradas das Caixas Terminais e Caixas de Emenda com Sistema de Vedação Mecânico (SVM).

Composição	Grommets confeccionados em TPE Pinos tampões injetados em PP com anti-uv Travas injetadas em PP com anti-uv Parafusos phillips em inox
Dimensão	C:72; P:48; H:50
Peso bruto (Kg)	0,11
Normas aplicáveis	ABNT NBR 14401:2016
Garantia	12 meses

MODELOS

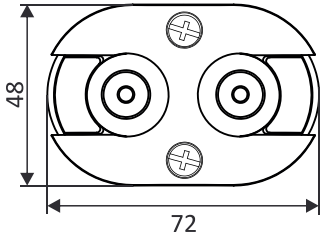
ENTRADAS	SAÍDAS	IMAGEM REPRESENTATIVA
Uma entrada Ø 6,5 a 12mm	Uma saída Ø 6,5 a 12mm	
Uma entrada Ø 10 a 15mm	Uma saída Ø 10 a 15mm	
Uma entrada Ø 13 a 18mm	Uma saída Ø 13 a 18mm	
Duas entradas Ø 6,5 a 10mm	Cinco saídas Ø 5 a 7mm	
Duas entradas Ø 6,5 a 10mm	Duas saídas Ø 6,5 a 10mm	
Uma entrada Ø 6,5 a 12mm	Quatro saídas para drop mini	
Duas entradas Ø 6,5 a 10mm	Quatro saídas para drop mini	

COMPATIBILIDADE

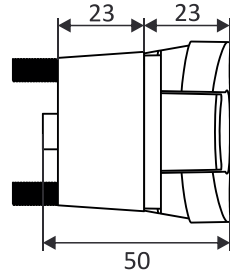
- Caixa de Emenda Óptica 144 fibras SVM
- Caixa de Emenda Óptica 24 a 96 fibras DUAL
- Caixa Terminal Óptica CV
- Caixa Terminal Óptica NAP CV
- Mini Caixa Terminal Óptica 12 fibras SVM

DESENHO TÉCNICO

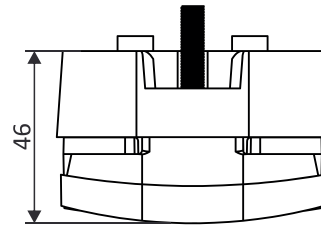
*vista superior



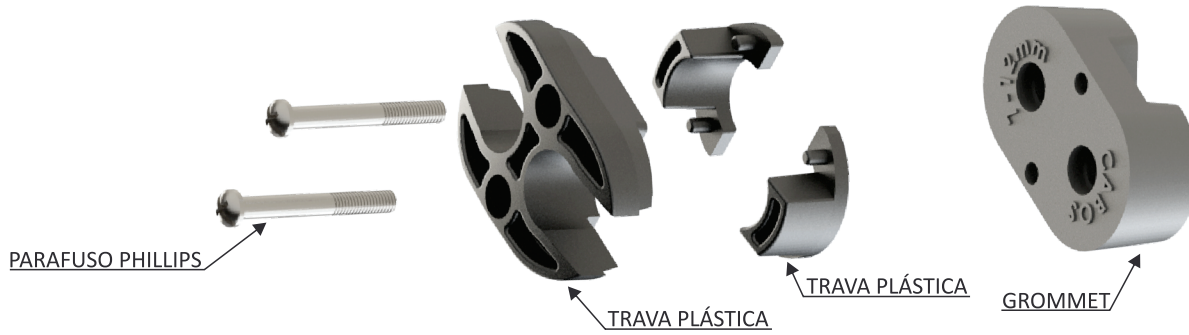
*vista lateral



*vista frontal



*dimensões em mm



DETALHE DA REENTRADA

