



Especialmente desenvolvido para montagem em gabinete RACK 19" com altura 2U, fornece energia ininterrupta, estabilizada e filtrada, para proteção de DVRs, câmeras de segurança, PCs desktop, modems, switches, impressoras, PDVs, balanças e controles de acesso.

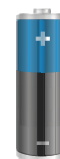
Sua configuração mecânica e acessórios permitem a instalação em diversos tipos de RACK 19". Está disponível nas versões trivolt ou monovolt. Permite expansão de autonomia e duas versões de baterias internas.



Tecnologia True RMS



Níveis de proteção



NOSSAS BATERIAS SÃO DE **LONGA DURAÇÃO**

Destaques



Montagem RACK 19"
dimensões permitem montagem em rack 19" com guias de fixação



Battery Save
evita a descarga desnecessária da bateria



Trivolt automático
seleção automática da rede elétrica de entrada (modelo Ti)



Conector de bateria
permite aumentar a autonomia do nobreak



Estabilizador de voltagem
tensão de saída regulada em modo rede e modo bateria



Guia extensível
permite melhor fixação em rack

Recursos



Tomadas de saída
todas protegidas na falta de energia



Power Check
mede a potência e indica carga excedida



Proteções
subtensão e sobretensão, sobrecarga, curto-circuito, fusíveis e varistores



Ampla sinalização
visual e sonora



Microprocessado
precisão digital no controle da energia



Tecnologia Line Interactive
com regulação online



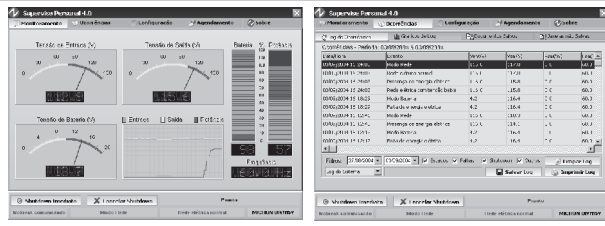
Chave liga/desliga embutida
evita acionamentos acidentais



DC-Start
partida mesmo sem rede elétrica

Características gerais	Proteções
Tecnologia senoidal por aproximação (Nobreak interativo - NBR 15014)	Filtro de linha contra distúrbios na rede elétrica
Microprocessador FLASH	Estabilizador com 4 estágios de regulação
Trivolt automático: 115 V, 127 V e 220 V (modelo TI)	Proteção contra sub e sobretensão, assegurando os limites de tensão de saída
Tecnologia True RMS	Proteção contra sobrecarga e curto-circuito
Ampla faixa de tensão de entrada: 80 V - 142 V (TI) / 175 V - 284 V (TI e M2)	Proteção contra descarga total das baterias
Carrega as baterias mesmo com a chave desligada	Fusíveis e varistores de ação rápida
8 tomadas de saída	Proteção contra sobreaquecimento do inversor
Check de partida: auto diagnóstico das funções do nobreak	Proteção contra surtos de tensão
Battery Save	
DC-Start: partida mesmo sem rede elétrica	
Chave liga/desliga embutida e temporizada (evita acionamento acidental)	

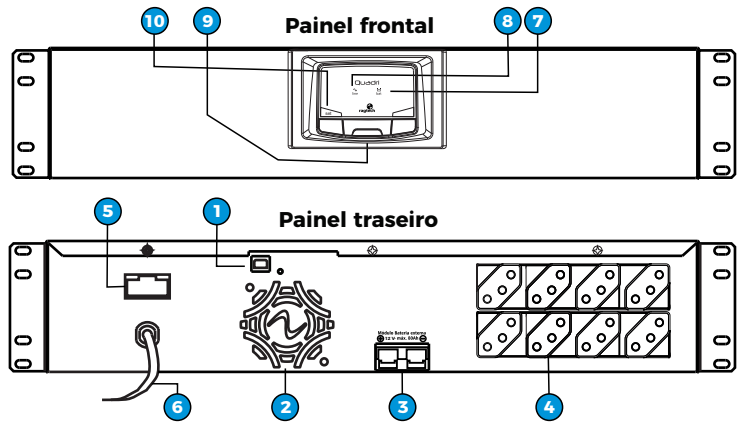
Software de gerenciamento SUPERVISE (opcional)



O software de gerenciamento **Supervise Personal** monitora e registra as ocorrências geradas pela rede elétrica e pelo nobreak. O software pode ser instalado através de download na internet pelo site da Ragtech. Verifique a versão mais recente no site. Suas principais características são:

- gráficos gerenciais e arquivos log
- fechamento de arquivos
- programação do nobreak para desligar em horários pré-definidos
- medidas de parâmetros elétricos em tempo real
- mensagens personalizadas
- envio de e-mail em caso de anomalia
- realiza o shutdown do seu ambiente de trabalho
- hibernação do sistema
- compatível com os sistemas Windows (a partir do XP), Windows Server (a partir do 2003) e Linux (sob consulta).

Para ambientes de rede, recomenda-se o uso do **Supervise Studio**: versão corporativa, mas de custo reduzido (consulte-nos).



- 01 - Porta USB (opcional)
- 02 - Ventilação
- 03 - Conector de bateria
- 04 - Tomadas de saída
- 05 - Porta fusível
- 06 - Cabo de entrada AC
- 07 - Led vermelho (BAT)
- 08 - Led verde (LINE)
- 09 - Tecla liga/desliga
- 10 - Tecla set

Tabela de características técnicas

Características Técnicas	Modelos WAY e XT		
Potência nominal (VA)*	600 WAY	1200 WAY	1200 WAY XT
Fator de potência	0,5		
Faixa de operação em modo rede	175 V até 252 V (modelo M2 em rede 220 V) 175 V até 284 V (modelo TI em rede 220 V)		
Rendimento	>95% com rede e >85% com inversor		
Regulação de saída do inversor	< +/- 2% com carga linear		
Tempo de acionamento do inversor	0,7 ms		
Tempo de carga da bateria interna (até 80%)	8 horas		
Forma de onda do inversor	Senoidal modificada		
Frequência de saída do inversor (+/- 1%)	60 Hz		
Tempo de resposta do estabilizador	1 ciclo de rede		
Regulação em modo rede	-10%/+6%		
Battery Save (autodesligamento)	Sim		
Proteção eletrônica contra sobrecarga	Sim		
Proteção contra surtos de tensão varistor 65J (8x20 us)	Sim		
Ruído audível máximo a um metro da unidade	56 dB		
Número de tomadas	8		
Peso líquido	9,9 kg	12 kg	13 kg
Peso bruto	10,1 kg	12,2 kg	13,2 kg
Dimensões do equipamento A x L x P	91 mm x 490 mm x 243 mm		
Dimensões da embalagem A x L x P	110 mm x 490 mm x 315 mm		

* Aplicação em equipamentos de informática
- Todos os modelos podem, sob consulta, ser produzidos na versão STD, ou seja, sem saída USB e sem conector de bateria.

Tempo de autonomia

Aplicações típicas	Quadri 600 Way	Quadri 1200 Way	Quadri 1200 Way XT + MR4 S7/12
PC Onboard + multifuncional inkjet	20 minutos	80 minutos	270 minutos
PC Offboard + multifuncional inkjet	12min	1h	3h30min
PC Onboard 2x + multifuncional inkjet	8min	30min	1h32min
DVR + 4x câmeras + 20" monitor	25min	1h28min	5h20min
DVR + 2x câmeras + 8x câmeras + 20" monitor	15min	1h10min	3h50min
DVR + 3x câmeras + 16x câmeras + 20" monitor	8min	50min	2h30min
DVR + 4x câmeras + 32x câmeras + 20" monitor	7min	14min	48min
Servidor básico ou desktop avançado + 20" monitor	-	12min	42min

Configurações	Monovolt 220 V (M2)	Trivolt (TI)
Tensão de entrada	220 V	115-127 V ou 220 V
Tensão de saída	220 V	115 V

