

# senselaser

estabilizador



Estabilizador especialmente projetado para proteger impressoras laser, impressoras 3D, plotters, computadores e equipamentos de informática em geral. Não permite distúrbios na saída provocados pelos picos de corrente comuns nas impressoras laser, evitando desgaste prematuro provocado pelos estabilizadores convencionais. Incorpora ainda recursos avançados como Power Monitor (medidor de potência) e True Full Range (regula de 92 V a 258 V)

1000<sup>VA/W</sup>  
1500<sup>VA/W</sup>  
2000<sup>VA/W</sup>



**Certificado INMETRO**  
ABNT NBR 14373:2006



## Destaques

**Tecnologia Laser Sense**  
projetado para impressora laser

**True Full Range**  
seleção automática da rede [somente modelos TI]

**Proteção eletrônica**  
autodesligamento por subtensão, sobretensão, sobrecarga, curto-circuito e sobretemperatura

**Microprocessado**  
precisão digital no controle da energia

**Gabinete antichamas e robusto**  
não propaga fogo e suporta alto impacto

**Seis tomadas de saída**  
Tomadas de 20 A somente nos modelos 1500/2000 VA M1 e TI

**Power Monitor**  
informa a potência conectada em 4 níveis

**Ampla sinalização**  
indica o estado da rede através de 4 leds

**Protetor térmico rearmável**  
desliga em sobrecarga e sobretemperatura

**Filtro de linha**  
contra distúrbios da rede elétrica

**Fast RMS**  
regulação precisa com resposta ultrarrápida, o mais veloz na sua categoria [1 ciclo de rede]

## Recursos

**Tecnologia Laser Sense**



Exclusivo sistema de gerenciamento das cargas conectadas ao estabilizador. Ideal para equipamentos que consomem elevada potência em curtos intervalos (carga impulsiva). Ex: impressora laser, multifuncionais, fotocopiadoras e pequenos motores. Não permite transientes na saída durante as sobrecorrentes, evitando o desgaste prematuro provocado pelos estabilizadores convencionais.

**True Full Range**

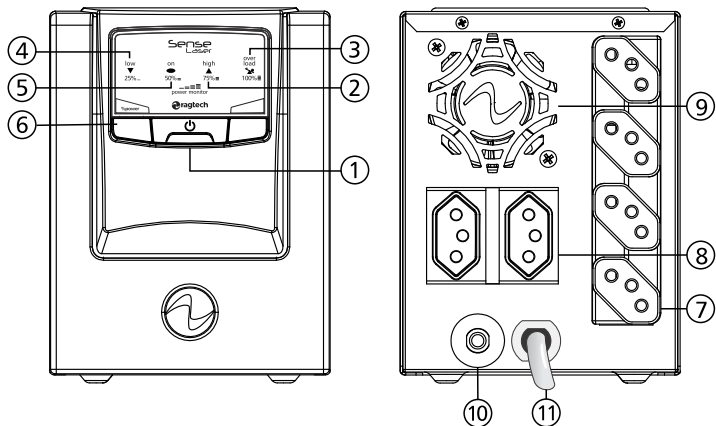


Possui faixa de entrada muito ampla, operando continuamente da mais baixa (92 V) até a mais alta tensão de rede (258 V). Com sofisticado sistema de monitoramento da rede elétrica, mantém as suas saídas reguladas em toda a faixa. Realiza o desligamento automático quando ocorrem sobretensões ou subtensões na entrada ou qualquer evento crítico, protegendo seus equipamentos (somente modelos TI).

**Certificado INMETRO**  
ABNT NBR 14373:2006



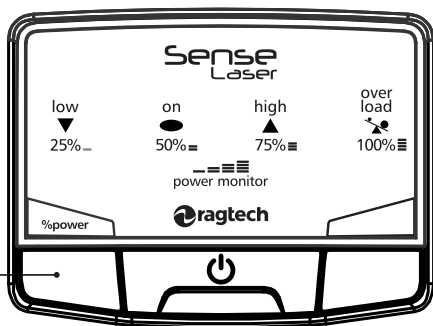
Os estabilizadores da Ragtech são produzidos segundo os critérios da NBR 14373:2006. A fabricação de nossos produtos atende aos rígidos padrões de qualidade ISO 9001. Somos auditados pela TÜV Rheinland e atendemos às exigências estabelecidas pelo Inmetro.



- 1 - Chave liga/desliga
- 2 - Led vermelho - rede alta
- 3 - Led amarelo- sobrecarga
- 4 - Led vermelho - rede baixa
- 5 - Led verde - em operação
- 6 - Tecla %power
- 7 - Tomadas de saída 10 A
- 8 - Tomadas de saída 20 A \*
- 9 - Ventilador
- 10 - Disjuntor
- 11 - Cabo de alimentação de entrada

\* Tomadas de 20 A somente nos modelos 1500/2000 VA M1 e TI

## Power Monitor



Pressione rapidamente a tecla "%power" e os leds sinalizarão por 4 segundos o nível de carga, em VA, instalado no estabilizador como mostrado ao lado

Sinalização visual (estado dos leds)	Potência instalada
▼ ○ ▲	0 a 25%
▼ ● ▲	25% a 50%
▼ ● ▲	50% a 75%
▼ ● ▲	75% a 100%

## Aplicações

Modelo	Configuração
SE 1000 Potência 1000 VA/1000 W	 OU
SE 1500 Potência 1500 VA/1500 W	 OU
SE 2000 Potência 2000 VA/2000 W	 OU

Legenda:



## Características técnicas

Modelo	SE 1000 VA/W	SE 1500 VA/W	SE 2000 VA/W	
Potência nominal	1000 VA/W	1500 VA/W	2000 VA/W	
Corrente nominal ent. 115/127/220 V	8,7 A / 7,9 A / 4,5 A	13 A / 12 A / 7 A	18 A / 16 A / 11 A	
Faixa de entrada	Modelo M1	92 V a 150 V (rede 115/127 V)		
	Modelo M2	184 V a 272 V (rede 220 V)		
	Modelo TI	92 V a 160 V (rede 115/127 V) ou 160 V a 258 V (rede 220 V)		
Regulação de saída	+/- 6%			
Frequência de operação	60 Hz			
Tempo de resposta	<= 1 ciclo de rede			
Rendimento 100% de carga	> 92% [modelo trivolt] / > 94% [modelo M1 e M2]			
Distorção harmônica total	Zero			
Número de tomadas	Sufixo "u" - 1 tomada / Sufixos "q" - 4 tomadas / Sufixo "s" - 6 tomadas			
Proteção de sobretensão	Desligamento e rearme automático			
Proteção de sobretensão de saída	+10% / -10%			
Proteção de sobrecarga de saída	>= 120%			
Proteção contra surtos de tensão	Varistor			
Grau de proteção de umidade	IP00			
Garantia	1 ano			
Peso bruto	Modelo M1	4.610 Kg	5.510 Kg	6.510 Kg
	Modelo M2	4.310 Kg	5.110 Kg	5.710 Kg
	Modelo TI	7.410 Kg	9.810 Kg	12.810 Kg
Dimensões A x L x P	Modelo M1 e M2	168 x 126 x 260 mm	168 x 126 x 260 mm	168 x 126 x 260 mm
	Modelo TI	168 x 126 x 260 mm	168 x 126 x 260 mm	168 x 126 x 356 mm

Algumas especificações deste manual poderão mudar sem prévio aviso.

Tensões nominais	Entrada	Saída
M1 - Monovolt 115 V/127 V	115 V a 127 V	115 V
M2 - Monovolt 220 V	220 V	220 V
TI - Trivolt**	115 V a 127 V ou 220 V	115 V

\*\*modelo TI é True Full Range (92 V a 258 V)



e muito mais...



ragtech  
 ragtech  
 ragtechoficial  
 ragtechtv



garantia total  
**1 ano**